

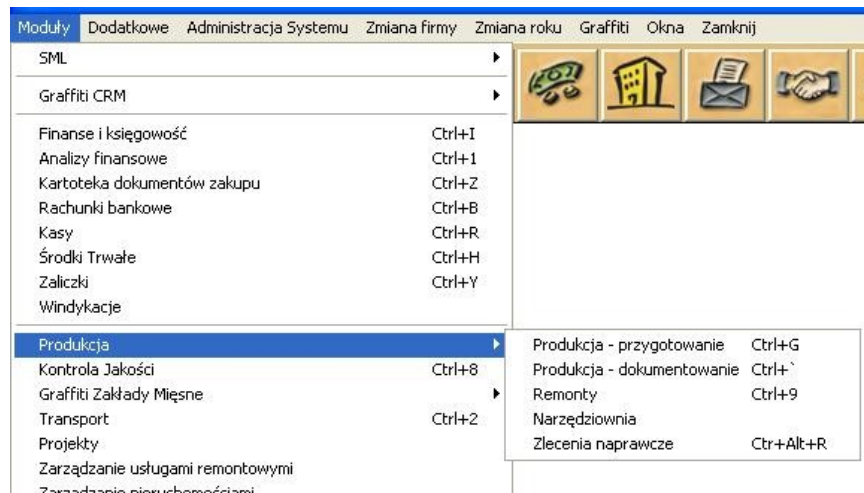


Spis treści

1. Wstęp	3
2. Obsługa modułu Narzędziownia	3
2.1 Narzędzia	4
2.2 Obrót narzędziami	5
2.2.1 Stany magazynowe	6
2.2.2 Dokumentacja przyjęć i wydań	6
2.2.3 Zwroty	6
2.2.4 Zestawienie wydań przeterminowanych	6
2.3 Legalizacja	6
2.3.1 Karty legalizacyjne	7
2.3.2 Zestawienie narzędzi do legalizacji	7
2.3.3 Przeglądy / remonty narzędzia	7

1. Wstęp

Moduł **Narzędziownia** służy do kontroli wydań i przyjęć narzędzi, przyrządów i sprawdzianów. Moduł uruchamiany jest z menu głównego programu - **Graffiti Moduły/Produkcja/Narzędziownia** (Ilustracja 1).



2. Obsługa modułu Narzędziownia

Po uruchomieniu modułu widzimy rozwijalną listę typu drzewko (Ilustracja 2). Trzy główne gałęzie to:

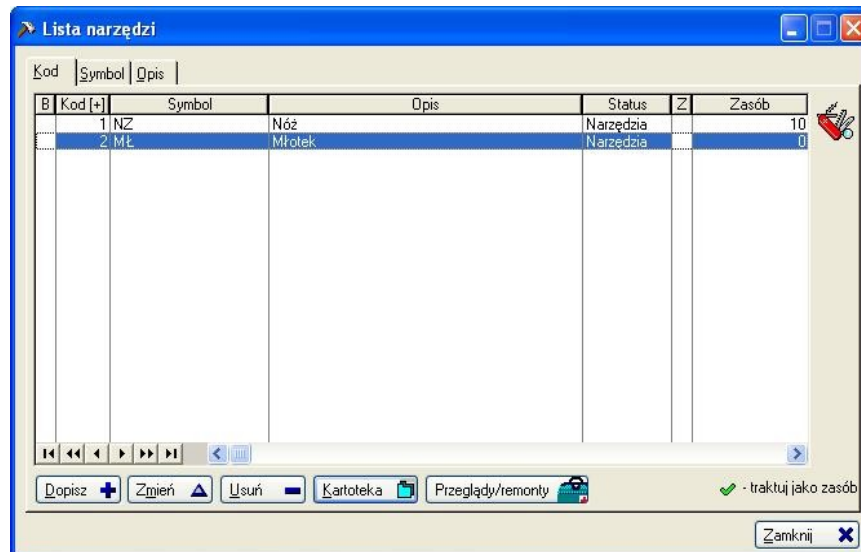
- Narzędzie
- Obrót narzędziami
- Legalizacja



Ilustracja 2: Okno modułu Narzędziownia

2.1 Narzędzia

Wybierając gałąź narzędzia otwieramy okno **Lista narzędzi** (Ilustracja 3).



Ilustracja 3: Lista narzędzi

W oknie tym możemy dopisać nowe narzędzia (Ilustracja 4).



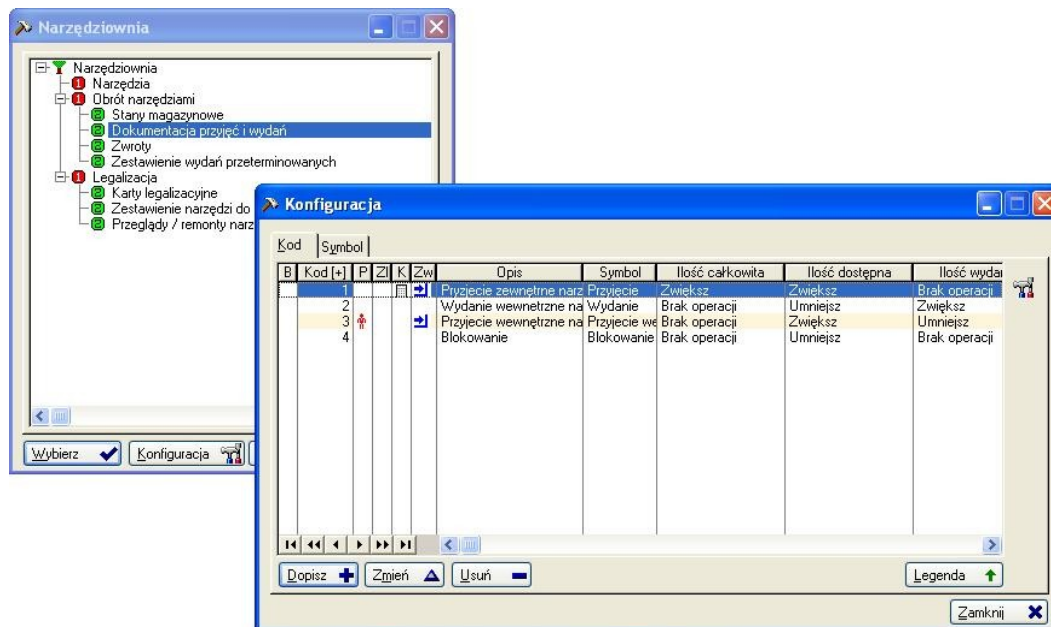
Ilustracja 4: Dopisywanie narzędzi

Podczas dodawania nowych pozycji określamy czy dopisujemy narzędzie, przyrząd czy sprawdzian. Określamy również czy dopisana pozycja ma być traktowana jako zasób.

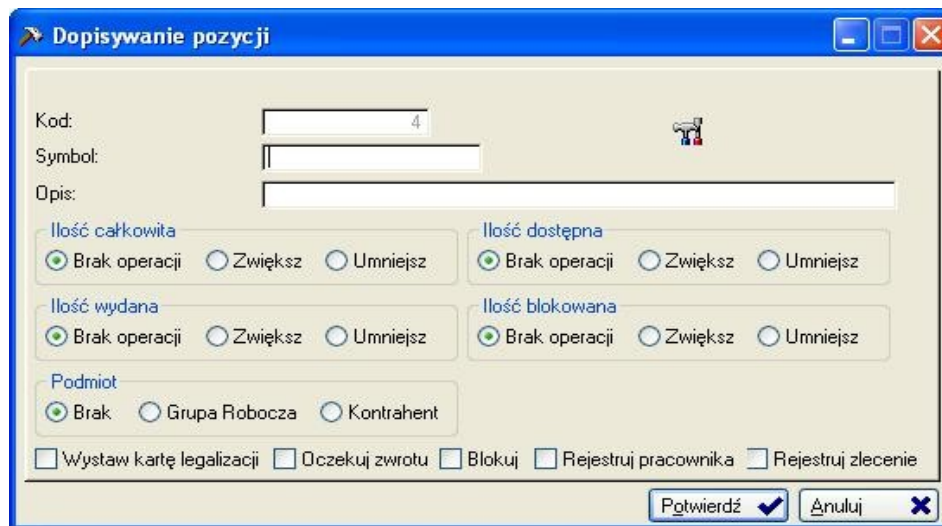
Klikając przycisk **Kartoteka** w oknie **Lista Narzędzi** otwieramy okno **Kartoteka dla narzędzia**. Wyświetla ono listę egzemplarzy narzędzi oraz umożliwia dopisanie nowych egzemplarzy, a także dodanie legalizacji, przeglądów i remontów. Po kliknięciu przycisku **Stany magazynowe** wyświetla się lista z bieżącymi wielkościami stanów magazynowych.

2.2 Obrót narzędziami

Aby wykonać jakikolwiek obrót na narzędziu należy utworzyć odpowiednie dokumenty. Aby to zrobić należy kliknąć przycisk **Konfiguracja** (Ilustracja 5) na oknie **Narzędziownia**. Poprzez kliknięcie przycisku **Dopisz** dodajemy nowe dokumenty.



Ilustracja 5: Dopisywanie dokumentów do obrotu narzędziami



Ilustracja 6: Dopisywanie pozycji dokumentu do obrotu narzędziami

Dla każdego dokumentu określamy opis działania, a zatem czy dokument umniejsza, zwiększa, blokuje czy nie dokonuje zmiany na ilość narzędzia. Opcje te określamy dla każdego z rodzajów ilości. Dodatkowo określamy podmiot oraz parametry jakie będą ustawiane dla danego dokumentu.

Parametry:

- Wystaw kartę legalizacji – określa czy dla przyjętych narzędzi będzie dokonywana legalizacja
- Oczekuj zwrotu – umożliwia podania planowanego terminu zwrotu
- Blokuj – dokument umożliwia blokowanie narzędzi
- Rejestruj pracownika – na dokumencie możemy określić pracownika, który pobiera lub oddaje narzędzia
- Rejestruj zlecenie – umożliwia przypisywanie zlecenia, dla którego są wydawane, lub z którego są zwracane narzędzia

Gałąź **Obrót Narzędziami** zawiera cztery pozycje:

- Stany magazynowe
- Dokumentacja przyjęć i wydań
- Zwroty
- Zestawienie wydań przeterminowanych

2.2.1 Stany magazynowe

Jest to lista bieżących stanów magazynowych narzędzi. Zawiera informacje zarówno o ilości całkowitej, dostępnej, wydanej i zablokowanej.

2.2.2 Dokumentacja przyjęć i wydań

Okno to zawiera wszystkie przyjęcia oraz wydania narzędzi. Umożliwia generowanie nowych wydań oraz przyjęć narzędzi. Okno zawiera filtry na rodzaj dokumentu, grupę narzędzi oraz narzędzie. Aby umożliwić wydanie jakiegokolwiek narzędzia musimy wprowadzić je na stan zwiększając ilość całkowitą narzędzi odpowiednim dokumentem. Następnie wydając narzędzie umniejszamy ilość dostępną jednocześnie zwiększając ilość wydaną. Odpowiednio skonfigurowanym dokumentem możemy również blokować narzędzia.

2.2.3 Zwroty

Okno to zawiera listę wszystkich obrotów narzędzi wykonanych za pomocą dokumentów, które w konfiguracji mają zaznaczone pole wyboru oczekuj zwrotu.

2.2.4 Zestawienie wydań przeterminowanych

Jest to zestawienie wszystkich wydań z przekroczonym terminem planowanego zwrotu.

2.3 Legalizacja

Gałąź legalizacja składa się z trzech pozycji:

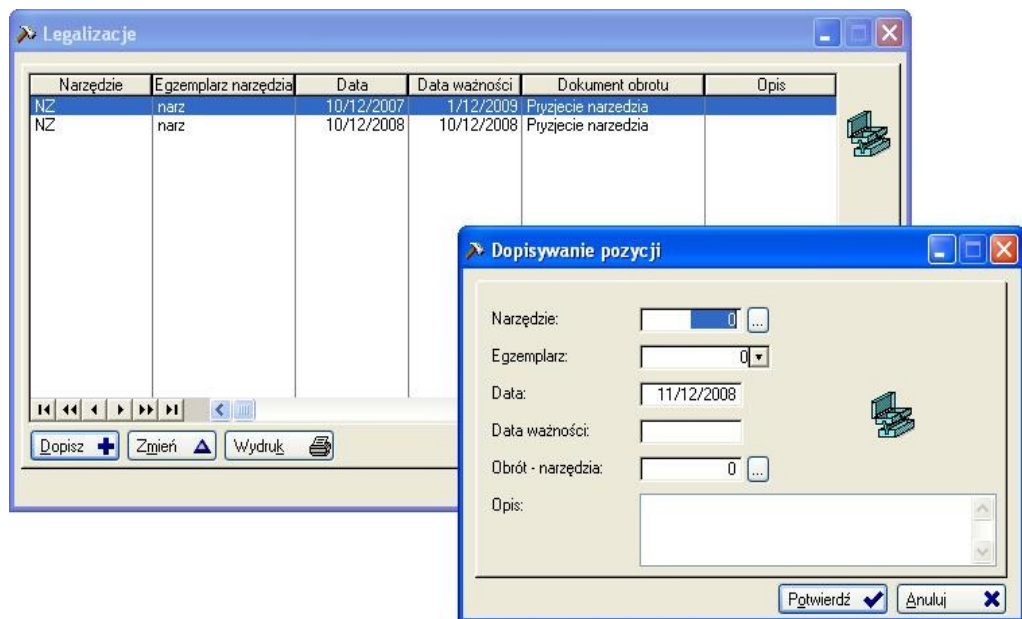
- Karty legalizacyjne
- Zestawienie narzędzi do legalizacji
- Przeglądy / remonty narzędzi

2.3.1 Karty legalizacyjne

Poprzez pozycję **Karty legalizacyjne** możemy dopisać nową kartę legalizacyjną dla egzemplarza narzędzia (Ilustracja 7).

2.3.2 Narzędzia do legalizacji

Pozycja ta wyświetla listę narzędzi do legalizacji - posiadających **Karty legalizacyjne**.



Ilustracja 7: Dopisywanie Karty legalizacyjnej

2.3.3 Przeglądy / remonty narzędzi

Pozycja **Przeglądy / remonty narzędzi** pozwala na tworzenie przeglądów, remontów lub przestojów narzędzi. Poprzez przycisk **Dopisz** dodajemy nową pozycję, którą następnie zatwierdzamy przyciskiem **Zatwierdź**. Okno to umożliwi filtrowanie pozycji względem typu operacji wykonywanej na narzędziu.